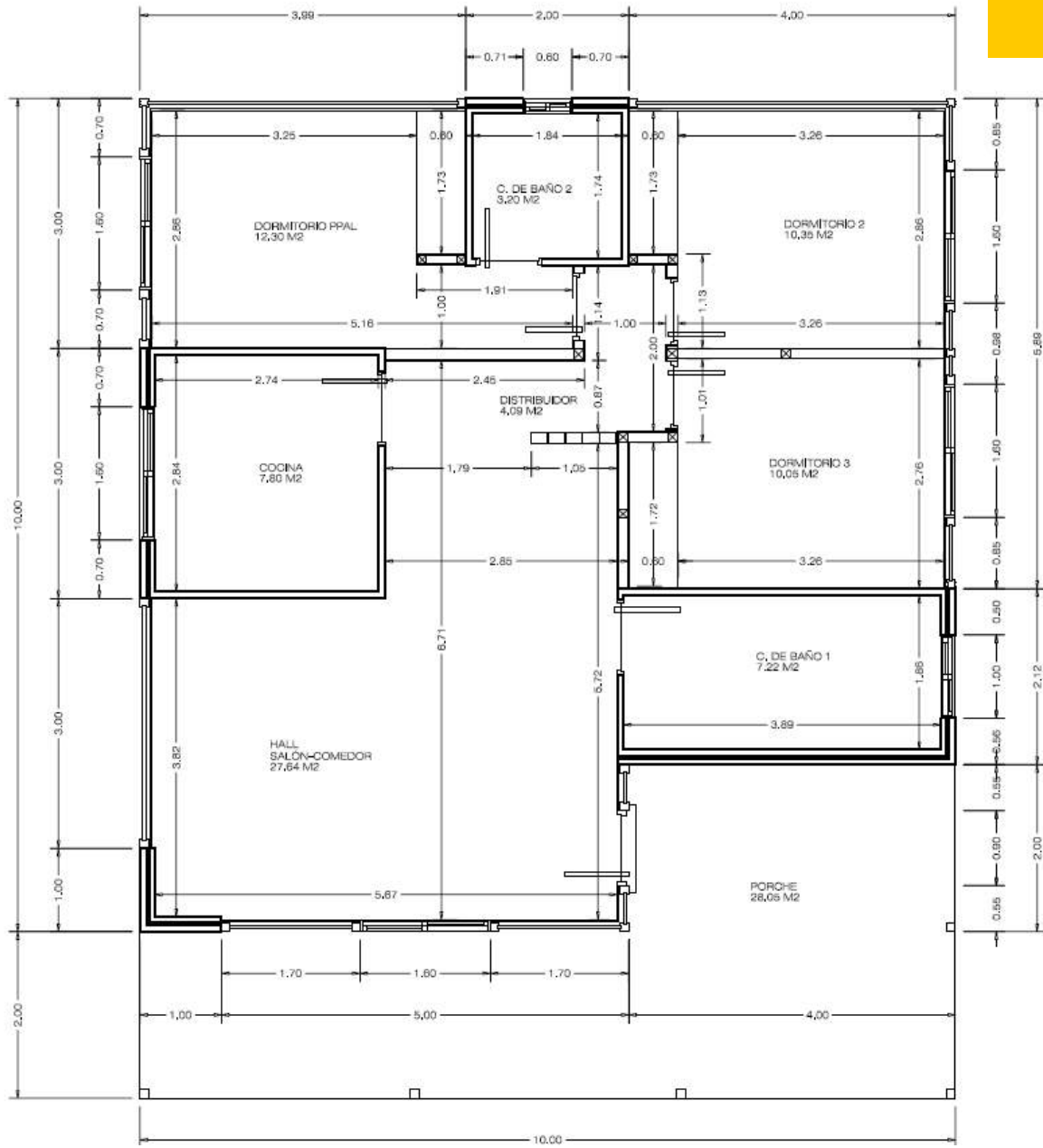
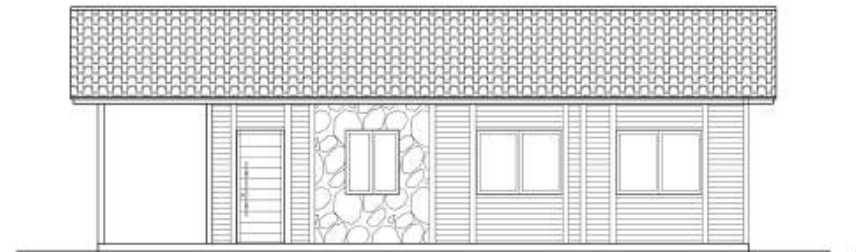
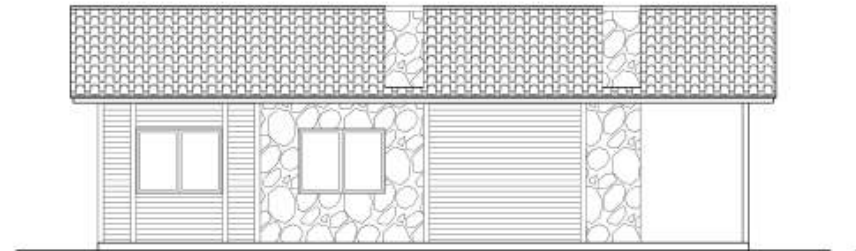
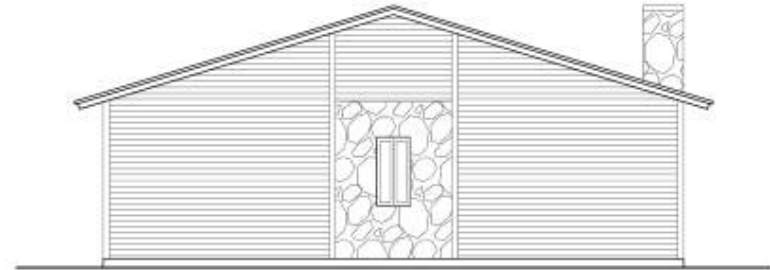
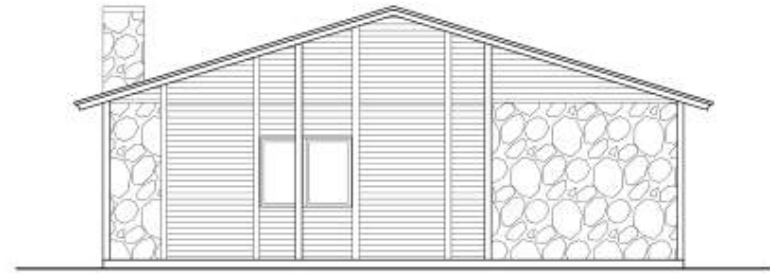
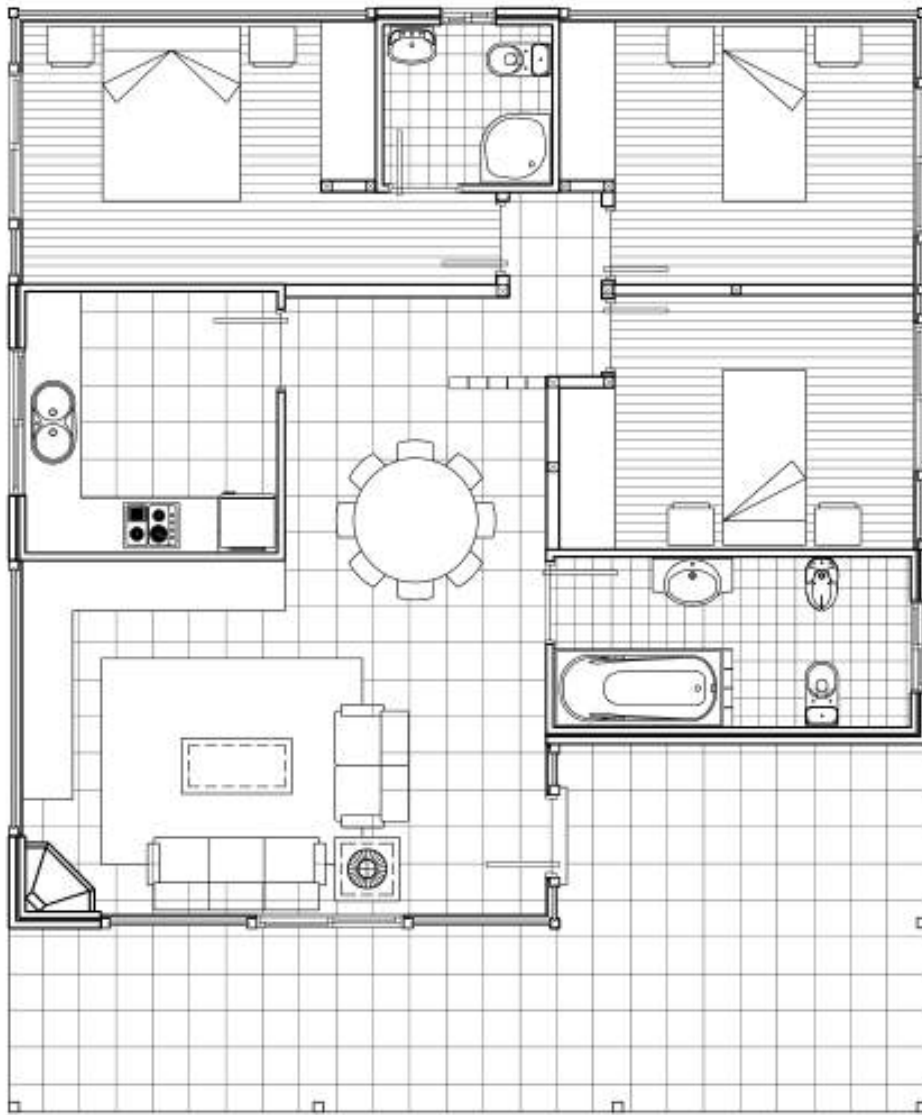


**CASA DE 120m2 Precio: 94.709€
(10% Iva no incluido)**



	Sup. ÚTIL	Sup. CONSTR. CERRADA	Sup. CONSTR. ABIERTA	Sup. CONSTR. TOTAL
PLANTA BAJA	82,65 m2	92,00 m2	28,05 m2	120,05 m2
V.Menda	82,65 m2	92,00 m2	—	92,00 m2
Porche	—	—	28,05 m2	28,05 m2
Total Superf.	82,65 m2	92,00 m2	28,05 m2	120,05 m2



PRESUPUESTO DE VENTA (Precio Llave en mano)			Nº Presupuesto: Fecha:		Cliente: TELEFONO:	
Tipo de Obra	Dormitorios	Salón	Baño	Cocina	Despensa	Porche
1 Planta	3	1	2	1	0	1

DESCRIPCIÓN DE LA CASA

- **DESCRIPCIÓN DE LA CASA:** Casa con 120m² aprox. en madera de Grapia y piedra con las siguientes características:
- **PAREDES EXTERIORES:** Son dobles. La parte externa de la pared está construida parte con Piedra Exterior, y parte con planchas de Grapia maciza de 3,5 x 14cm, encajadas horizontalmente unas sobre otras utilizando el sistema macho-hembra y colocadas entre pilares de 14 x 14 cm. Las paredes están forradas internamente con tarima de madera de Pino rojo de 2cm colocado en la vertical o pladur.
- **PAREDES INTERNAS:** (divisiones internas de la casa) Pared doble con un grosor 10,5cm., compuesta por dos paredes de friso de abeto de 2cm cada una, colocado en la vertical o pladur.
- **CUBIERTA:** Vigas, planchas, puntones y ripas en madera de abeto laminado con tratamiento de autoclave soportando el tejado con beiral Aislamiento de tela impermeabilizante y lana de roca.
- **FORRO DE TECHO:** De pino abeto tratado
- **TEJA:** De cerámica mixta.
- **VENTANAS:** En PVC oscilobatientes con rotura de puente térmico / climalit, doble acristalado de 24mm de grosor conforme medidas indicadas en proyecto.
- **PUERTAS INTERIORES:** Lisas con las dimensiones establecidas en el proyecto. Se incluyen juego de manillas y cerrojos.
- **PUERTAS EXTERIORES:** En madera de IROKO
- **AISLAMIENTO:** Poliestireno en las paredes que corresponden a la parte de la cocina y de los baños, y lana de roca de 12cm en las paredes externas y el techo y de 8cm en tabiques interiores.

- **AZULEJO:** Para la cocina, cuarto de baño.
- **SUELO:** En dormitorios y Salón suelo de madera en tarima con sistema macho-hembra y en los baños y cocina suelo de plaqueta.
- **COCINA:** Incluida y compuesta por muebles de cocina, frigorífico, campana, horno, fregadero, grifo y placa de vitroceramica. No incluye cocina calefactora con radiadores.
- **BAÑOS:** Incluye los sanitarios y griferías correspondientes.
- **TERMO ELÉCTRICO:** Incluido.
- **CALEFACCIÓN :** Incluimos a escoger: estufa de pellets, estufa de leña o panel solar de agua caliente. Incluido termo eléctrico.
- **BARNIZADO:** Marca Sikens con 2 manos de fondo y una de acabado
- **INSTALACIÓN:** Eléctrica y sanitaria, ambas incluidas con fontanería interna.
- **PILARES DEL PORCHE:** Pilares en madera de abeto laminada con un grosor de 14x14cm
- **CIMENTACIÓN:** Incluye Forjado sin Zapatas

SERVICIOS NO INCLUIDOS EN EL PRESUPUESTO:

- Movimientos de tierra, ni relleno.
- Zapatas de cimentación.
- Planos visados por el colegio de arquitectos.
- Informe Geotécnico
- Fosa aséptica, Enganches externos de luz, agua, gas

PRECIO LLAVE EN MANO:

(INCLUIDO MANO DE OBRA DE LA CASA Y TRANSPORTE)

Casa de 120,00m² : 94.709€







